

LAVORI DI POTENZIAMENTO E COLLEGAMENTO INFRASTRUTTURE DEL SERVIZIO IDRICO INTEGRATO NELL'AREA DELLA PIANA

Collegamento tra la rete acquedottistica del Comune di San Damiano e quella a servizio dei Comuni di San Martino Alfieri, Antignano, Celle Enomondo e Revigliasco d'Asti

PROGETTO ESECUTIVO

Planimetria con indicazione dei sottoservizi
TAV 1 - scala 1:2.000

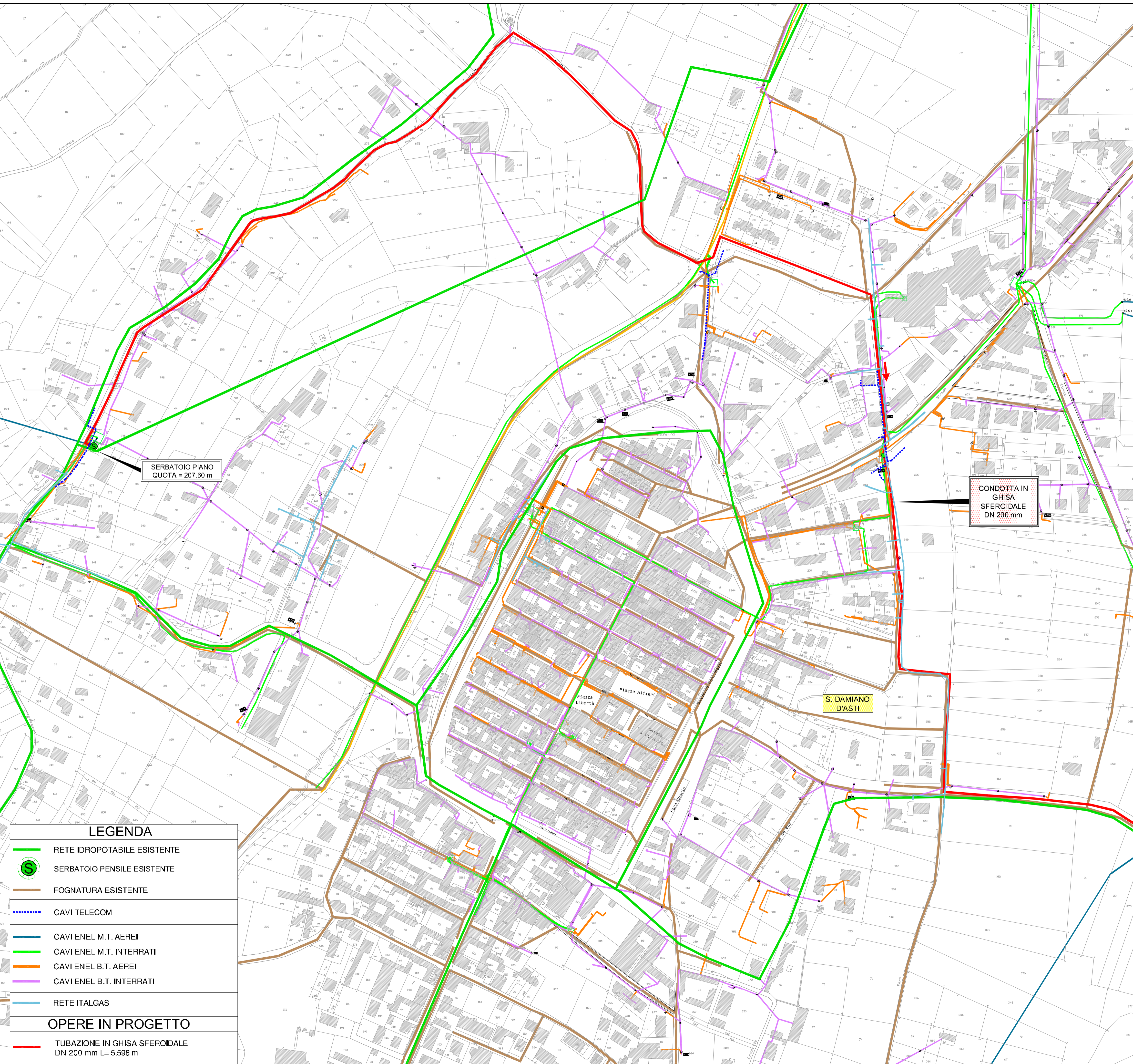
S 4 7 9 - 0 3 - 0 1 3 0 0		D W G B D		7.1	
00	LUGLIO 15	A. DENNA	M. CODD	A. DENNA	
101	JAN	F.L. DEB.	VIT. GA.	A. J. GARDI	



HYM Studio
Associazione Professionale
Via Pomba, 23
10123 Torino - Italy
Tel. + 39 011 56 13 103
Fax + 39 011 56 92 891
e-mail: hym@hymstudio.it
sito web: www.hymstudio.it



© 2015 DEL CONSIGLIO DI INGEGNERI DELLA PIANA - ASTI



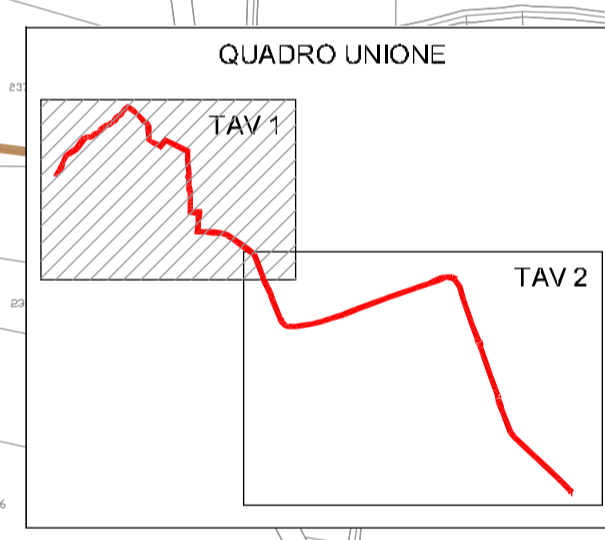
SERBATOIO PIANO
QUOTA = 207.60 m

CONDOTTA IN
GHISA
SFEROIDALE
DN 200 mm

S. DAMIANO
D'ASTI

Plazza
Liberta

Plazza
Alfieri



ATTRAVERSAMENTO
DEL RIO BORBORE
CON TUBO-GAMICIA
IN ACCIAIO BITUMINATO
Dn 400 mm - L= 36 m

SCOGLIERE IN MASSI
DI CAVA L = 10 m

LEGENDA

- RETE IDROPOTABILE ESISTENTE
- SERBATOIO PENSILE ESISTENTE
- FOGNATURA ESISTENTE
- CAVI TELECOM
- CAVI ENEL M.T. AEREI
- CAVI ENEL M.T. INTERRATI
- CAVI ENEL B.T. AEREI
- CAVI ENEL B.T. INTERRATI
- RETE ITALGAS

OPERE IN PROGETTO

- TUBAZIONE IN GHISA SFEROIDALE DN 200 mm L= 5.598 m